

Circuit des paysages et des couleurs

chemins
en terre ou
empierrés :
75 %

⌚ 2h35

🚶 7,8km (variante 5,7km)

👉 jaune

Départ parking de la Mairie. Suivre la direction du site du Rocher de Monthault en empruntant la bande enherbée à gauche de la route.

1 Traverser pour prendre le chemin de terre. Continuer tout droit jusqu'à La Maltière. Prendre un sentier qui monte sur la droite. Arrivé au chemin qui monte vers la chapelle, prendre à gauche.

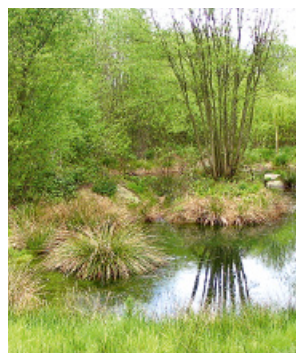
2 Prendre à gauche avant la chapelle pour accéder à l'orée du bois où se cachent les pierres à légende. Descendre un chemin creux. En lisière un large panorama vers Saint-Martin et Saint-Brice de Landelles (Basse Normandie) est à découvrir.

3 Arrivé à la Petite Louvière, prendre à droite puis encore à droite pour entrer dans un bois. Prendre à gauche, rejoindre un sentier d'interprétation aménagé, le longer vers la droite jusqu'au sentier qui remonte dans le bois face à la passerelle.

4 Déboucher sur la voie et contourner le village du Tertre. Remonter vers le bois, et prendre 3 fois vers la gauche. Variante (en jaune): suivez la signalétique pour remonter vers la Chapelle en passant près des pierres de légendes. Possibilité de redescendre par la route pour rejoindre le centre bourg.

Traverser la voie communale et retrouver le sentier d'interprétation aménagé. En face de la passerelle, monter à droite et remonter jusqu'au grand parking vers la droite.

5 Traverser la voie communale puis prendre le chemin conduisant à travers champs, traverser la RD 108 puis une voie communale au lieu-dit le Noyer, continuer tout droit puis prendre à droite et encore à droite pour retrouver la voie rejoignant le bourg de Monthault.



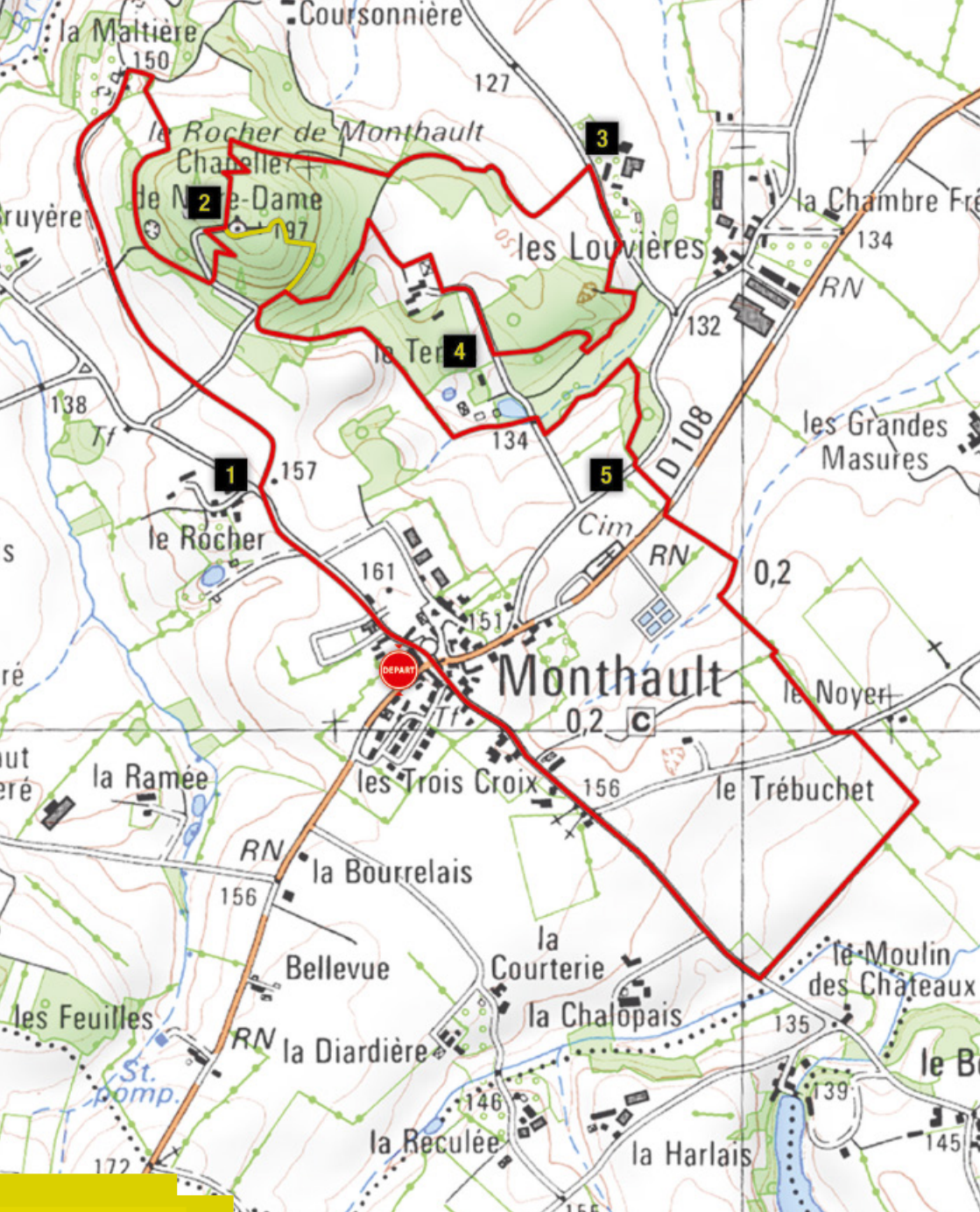
à voir

Le sentier d'interprétation sensoriel « secrets de vallée » (entre les repères 3 et 4) : invitation au repos, rencontre avec la nature et rendez-vous avec soi, suivez les stations sensorielles et découvrez l'histoire particulière de la vallée du Bois Ainaux !

Les pierres de légendes : partez à leur recherche dans les bois du Rocher de Monthault !

Le Rocher de Monthault : on pense que dès l'Antiquité une divinité a été honorée ici. Les différents mégalithes auraient reçu offrandes et sacrifices. Ils sont aujourd'hui encore le support de différentes légendes. Ce lieu est devenu dès le Moyen Âge un lieu de culte chrétien reconnu. La chapelle date de 1877.

Les sculptures de granit du Pays de Louvigné : derrière la salle des fêtes et avant la passerelle sur le sentier « secrets de vallée ».



Plusieurs tables de pique-nique, toilettes et abris à la vallée du Bois Ainaux (entre repères 3 et 4), table de pique-nique au Rocher de Monthault (repère 2).



Auberge du Rocher dans le bourg de Monthault.