

### 3 VILLAMÉE, LE BOURG



Vous passez à proximité de Villamée.

N'hésitez pas à quitter le circuit pour découvrir ce charmant bourg. L'église et son porche valent le détour ! Ils font d'ailleurs l'objet d'une inscription au titre des Monuments Historiques depuis 1926.

### 4 LE FERRÉ, LE VIEUX MOULIN

N'hésitez pas à descendre de votre vélo dans ce charmant lieu-dit, la descente vers le Beuvron est raide ! De nombreux moulins à farine traditionnels et quelques moulins à papier sur les cours d'eau ont été recensés sur nos communes, certains datant du Moyen Age. Il était fréquent qu'une maison d'habitation ou une petite ferme soit couplée au moulin et à sa roue. Une importante vague de modernisation des moulins au début du XXème siècle a vu le remplacement des roues à aubes par des turbines et la transformation des moulins traditionnels en minoteries. La quasi-totalité des moulins s'arrêtèrent de fonctionner après la seconde Guerre Mondiale.



### 5 ST-GEORGES-DE-RLT, LE PARC DE COLAS



Lors de votre traversée du bourg de Saint-Georges-de-Reintembault, ne manquez pas d'admirer la richesse architecturale de cette commune labellisée Commune du Patrimoine Rural de Bretagne. Octroyez-vous une pause avant votre retour à Mellé ! Vous trouverez dans ce parc divers équipements, dont des jeux extérieurs pour les enfants, dans un cadre verdoyant et semi-clos, à proximité d'un cours d'eau passant sous le moulin.

# Les Vélo Promenades® en Pays de Fougères

Ce sont des boucles de promenade (de 15 à 40 km pour une journée) qui permettent de partir à la découverte du patrimoine local et de profiter des services de proximité. Elles empruntent les petites routes communales, mais ne sont pas prioritaires sur les véhicules à moteur (prudence !).

A chaque fois que cela est possible, elles cheminent sur les itinéraires en sites propres réservés aux circulations non motorisées.

Itinéraires balisés



Ponctuellement avec le numéro du circuit !

## QUELQUES RECOMMANDATIONS AVANT DE PARTIR

- Vérifiez bien l'état de votre vélo et équipez-vous d'un kit de réparation.
  - Respectez le code de la route, roulez bien à droite et en file indienne.
  - Le port du casque est recommandé.
  - Les bobos peuvent vite arriver, pensez à vous munir d'une trousse à pharmacie.
  - En cas de petite faim, prévoyez une collation et à boire.
  - La nature est fragile ! Préservez-la en utilisant les poubelles.
- Bonne promenade !

## CONTACTS

Office de tourisme du Pays de Fougères  
2, rue Nationale - 35300 FOUGÈRES  
02 99 94 12 20 - [www.ot-fougères.fr](http://www.ot-fougères.fr)

Pays Touristique de Fougères  
36 rue de Nantes - 35300 FOUGÈRES  
02 99 94 60 30 - [www.tourisme-fougères.fr](http://www.tourisme-fougères.fr)

Louvigné Communauté remercie vivement l'ensemble des personnes et partenaires qui ont contribué à la réalisation de cette boucle, ainsi que le Conseil Départemental d'Ille-et-Vilaine pour son soutien financier et logistique.

Crédits photos : Emmanuel BERTHIER, Louvigné Communauté



# Les Vélo Promenades® en Pays de Fougères

MODÉRÉ

41 KM  
VARIANTE  
19 KM  
ou 22 KM

4H  
VARIANTE 2H



N°2

## LA BALADE DU MEUNIER

Mellé, Parigné, Villamée, Poilley,  
Le Ferré, Saint-Georges-de-Reintembault  
Départ : rue du calvaire à Mellé

-  Circuit
-  Variante
-  VD5
-  Etapes
-  Départ
-  Aire de pique-nique
-  Bar / Restaurant
-  Toilettes publiques
-  Sculpture de granit

Au départ du bourg Mellé, commune labellisée Commune du Patrimoine Rural de Bretagne, profitez de cette promenade pour visiter la Melléco, espace scénographique sur le développement durable, situé derrière l'église. Partez ensuite à la découverte de la richesse du patrimoine bâti des communes traversées ! Vous passerez à côté de nombreux sites où jadis des moulins tournaient, saurez-vous les reconnaître ? Profitez aussi des cafés dans chaque cœur de bourg pour vous ressourcer...

### LES SCULPTURES DE GRANIT

Témoins de l'histoire et de la richesse granitique du territoire, vous pourrez observer, dans chacun des bourgs traversés, des sculptures de granit réalisées par des artistes professionnels lors des symposiums de granit organisés par Louvigné Communauté en 2001, 2007 et 2012.

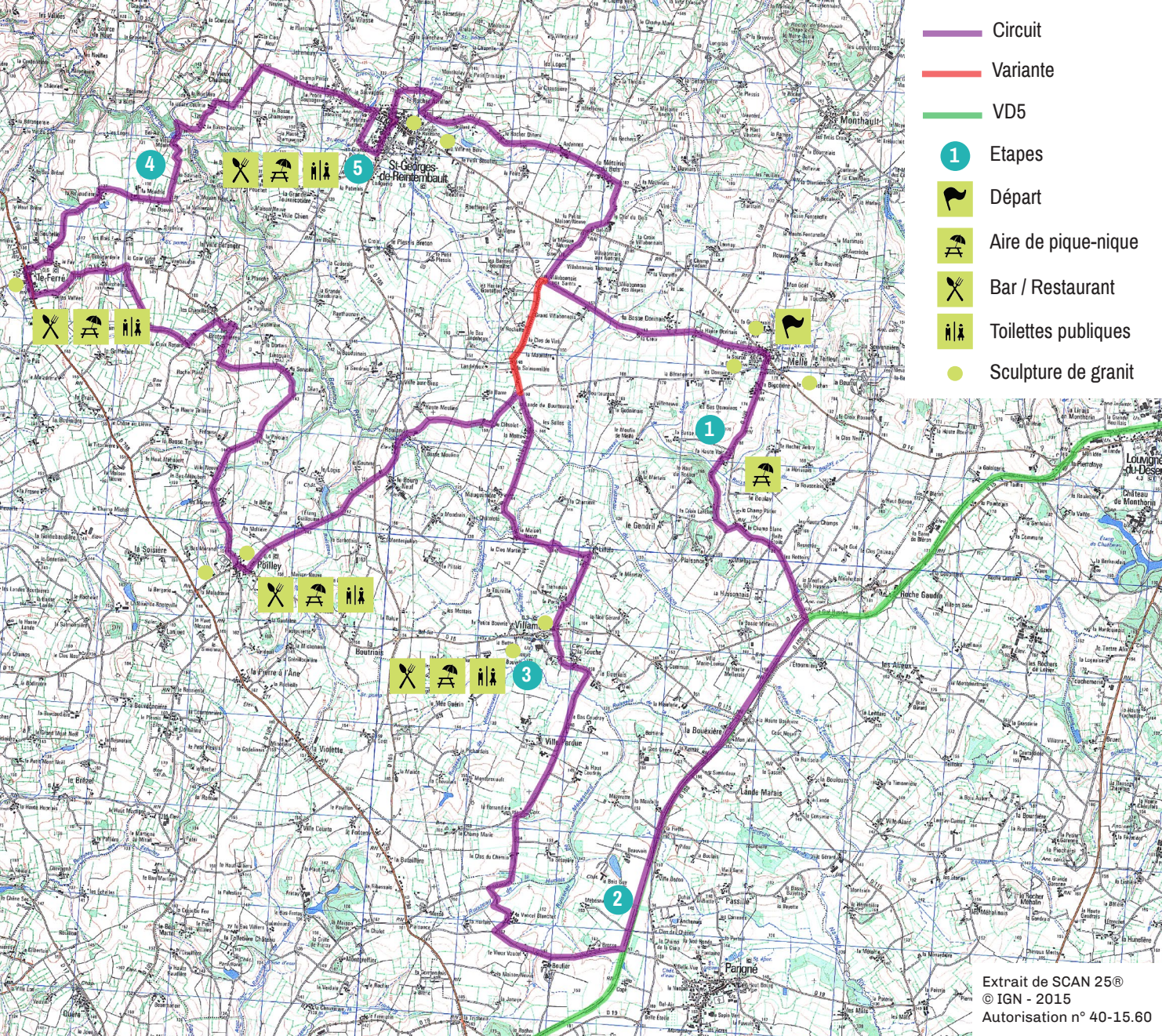
### 1 MELLÉ, LE MANOIR DE LA VAIRIE



La construction de ce manoir remonte très probablement à la fin du XV<sup>ème</sup> siècle. Admirez sa tour polygonale accueillant un escalier à vis en granit, et imaginez autrefois quelqu'un épier la salle du rez-de-chaussée à travers le judas de la pièce au-dessus ! L'ancienne chapelle se situe au nord-est, à l'extérieur de l'enceinte du manoir. Elle est aujourd'hui devenue une habitation. Sur la route qui vous mène vers Parigné, vous passez à proximité de la tourbière de Landemerais, espace naturel classé d'intérêt national.

### 2 PARIGNÉ, LE CHÂTEAU DU BOIS GUY

Ce château du XVII<sup>ème</sup> siècle a fait l'objet en 1993 d'une restauration complète pour devenir hôtel-restaurant. La propriété comprend un bâtiment principal avec une chapelle et deux grands bâtiments où s'associent charme historique et modernité. Le domaine s'étend sur plus de 18 hectares où les animaux vivent en pleine nature. Un lieu idéal pour une pause déjeuner.



Extrait de SCAN 25®  
© IGN - 2015  
Autorisation n° 40-15.60

